

Gestión 2017

Cuenta Pública Participativa



"Juntos, sigamos avanzando"

▸ Análisis Sanitario



"Juntos , sigamos avanzando"

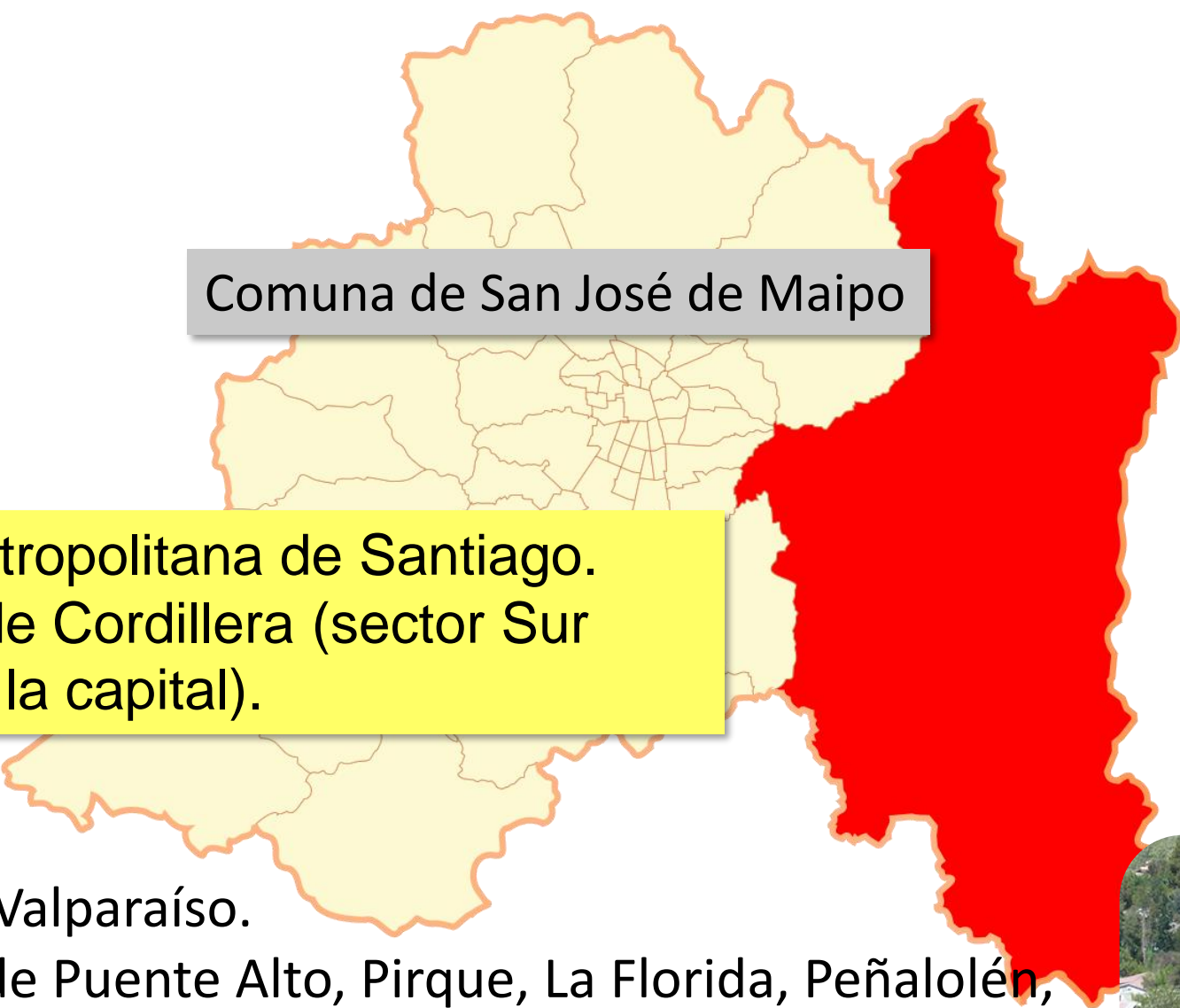
Nuestros Centros de Salud

- Posta de Salud Rural Las Vertientes
- Posta de Salud Rural San Gabriel
- Posta de Salud Rural El Volcán
- Sala Mixta



Nuestro modelo de salud





Comuna de San José de Maipo

Región Metropolitana de Santiago.
Provincia de Cordillera (sector Sur
Oriente de la capital).

Límites:

Norte: Región de Valparaíso.

Oeste: Comunas de Puente Alto, Pirque, La Florida, Peñalolén,
Las Condes y Lo Barnechea.

Este: República de Argentina.

Sur: Región del Libertador Bernardo O'Higgins



Comuna de San José de Maipo

IDENTIDAD TERRITORIAL



VENTAJAS

Asentamiento turístico (Desarrollo económico, social y cultural).

Sector rural próximo a la urbe.

Limitada conectividad (acceso único).

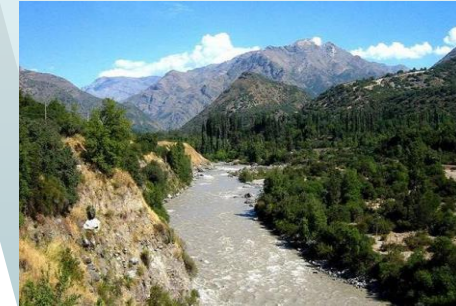
Empleo precario .

Amplia extensión territorial y la escasa población.

Dispersión territorial de la comunidad.

Alta concentración de

DESVENTAJAS



ANTECEDENTES SOCIODEMOGRÁFICOS

Las localidades al interior de la comuna son aquellas que cuentan con un menor número de población.

Distribución de población heterogénea.

Distribución territorial, 23 localidades: mayor concentración: San José de Maipo (5.281), seguido de Las Vertientes (1.037) y El Manzano (850).

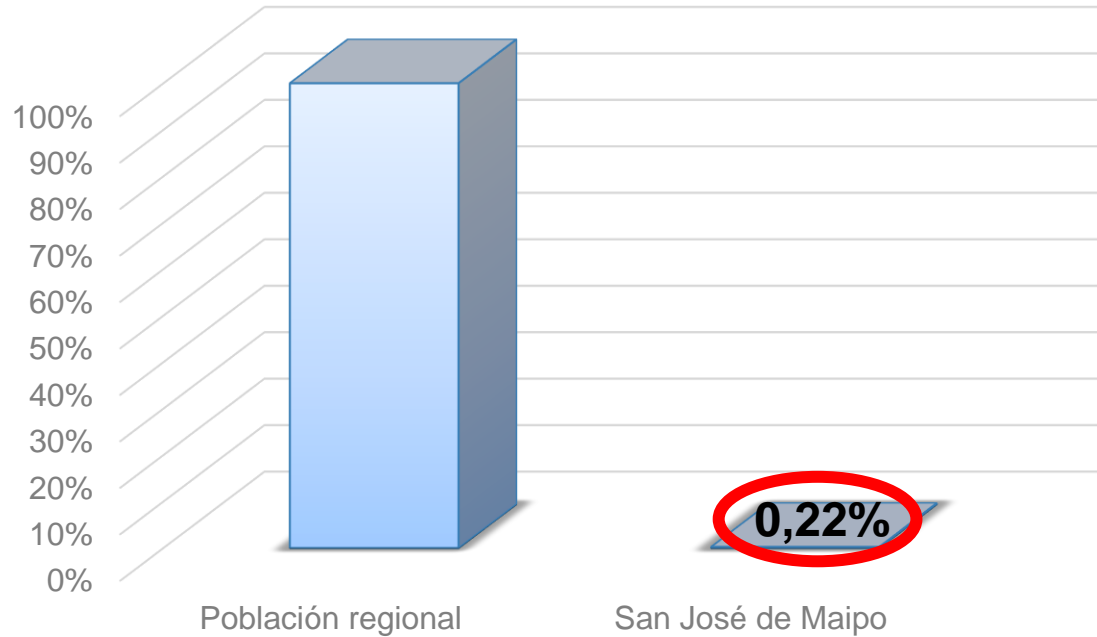
En relación a población por sexo, la comuna presenta un mayor índice de masculinidad, respecto a Región Metropolitana y nivel nacional.

Respecto a población por rango etario, se observa un aumento considerable de adultos mayores que supera el nivel país y regional.

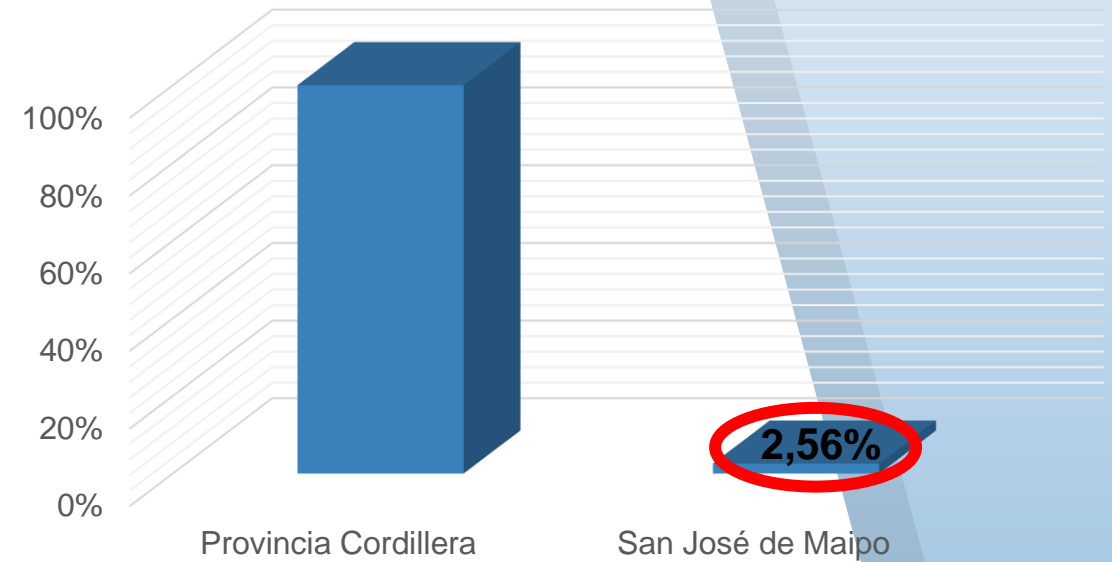


Población total y proyectada 2002 INE

Población total R.M INE 2002



Población total Provincia Cordillera INE 2002



Territorio	Año 2002	Año 2015	Variación (%)
Comuna de San José de Maipo	13.376	15.003	12,16
Región Metropolitana de Santiago	6.061.185	7.314.176	20,67
País	15.116.435	18.006.407	19,12

BRECHAS DEMOGRÁFICAS - TERRITORIALES



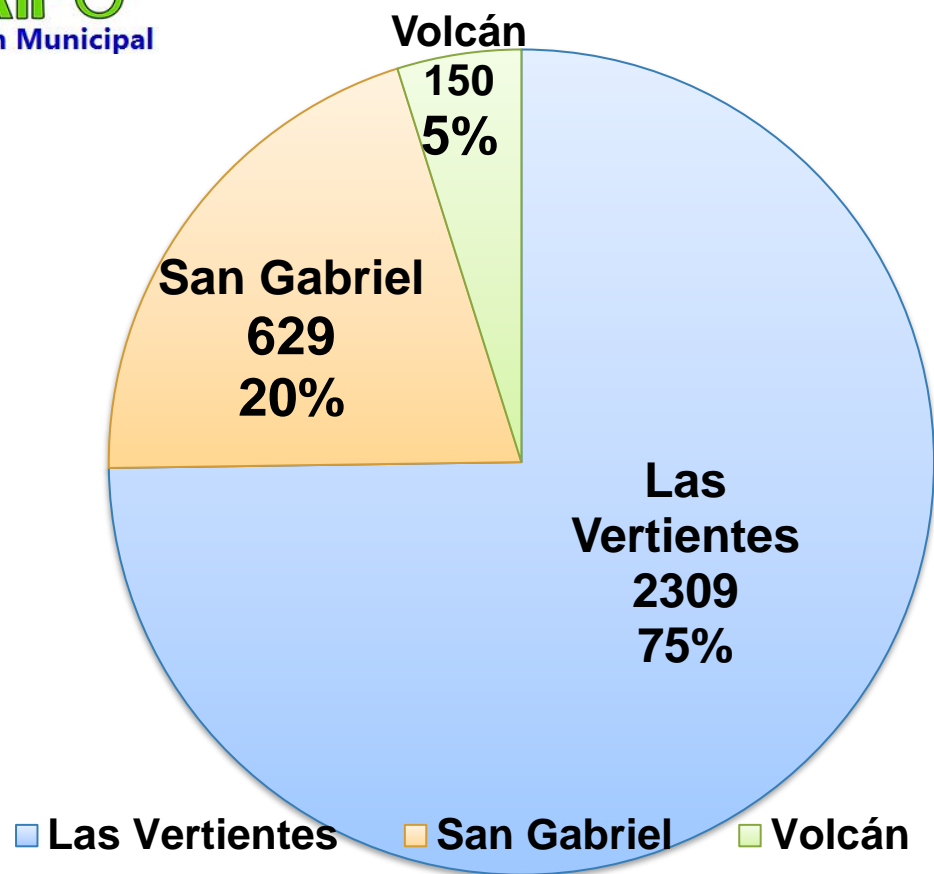
Comuna de mayor extensión territorial en Región Metropolitana.

Comuna de menor población en Región Metropolitana.

Comuna con características demográficas complejas: económicas, climáticas, sociales y culturales .

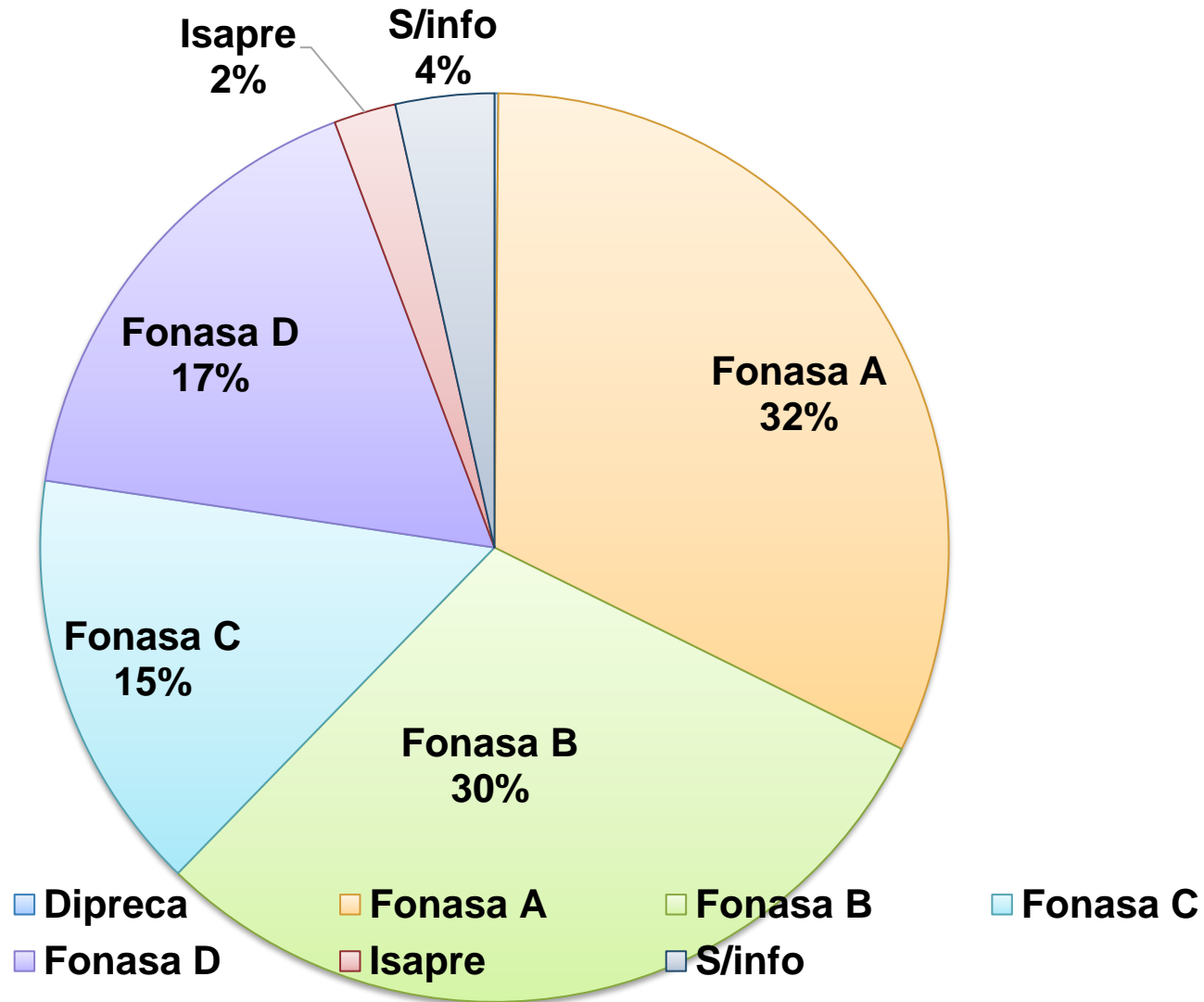
Ausencia de población de impacto sanitario que favorezca acceso a servicio de mayor

Número de inscritos por centro de salud

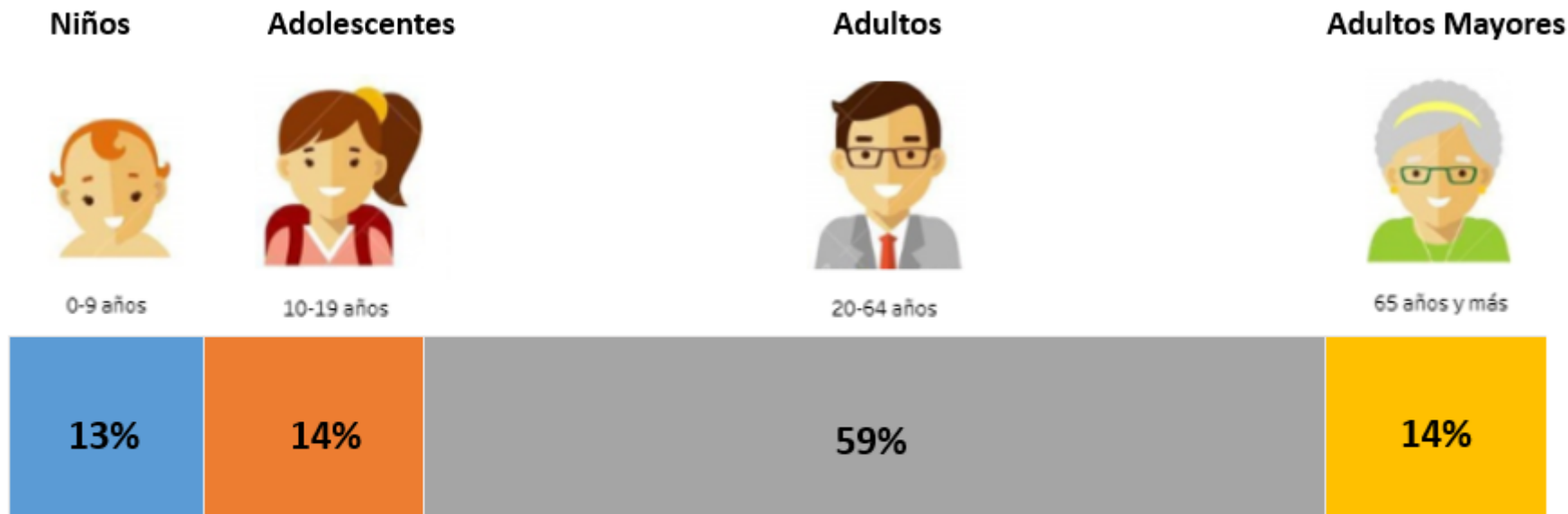


Posta	Usuarios inscritos
Las Vertientes	2309
San Gabriel	629
Volcán	150
Total Usuarios	3088

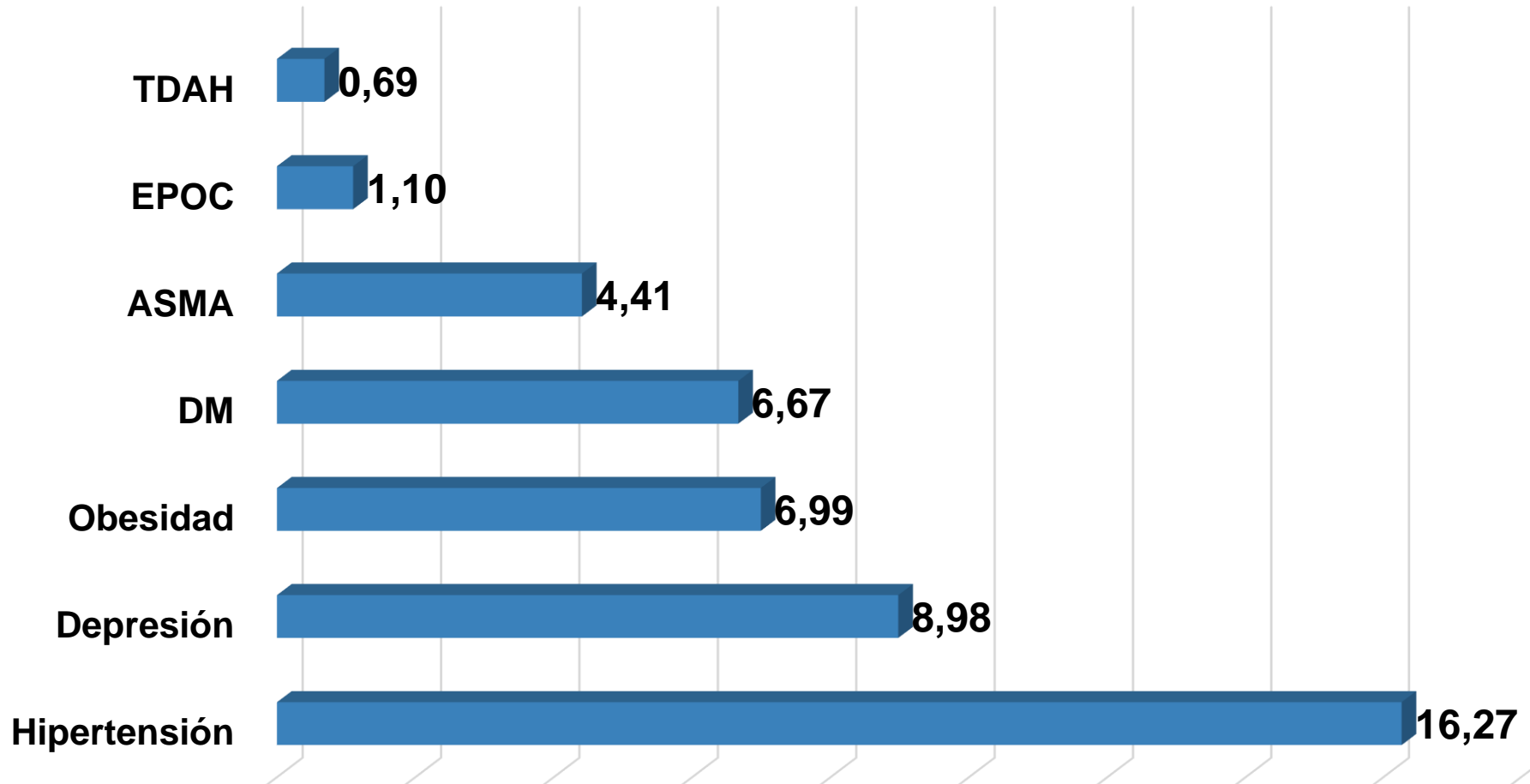
Número de inscritos por previsión



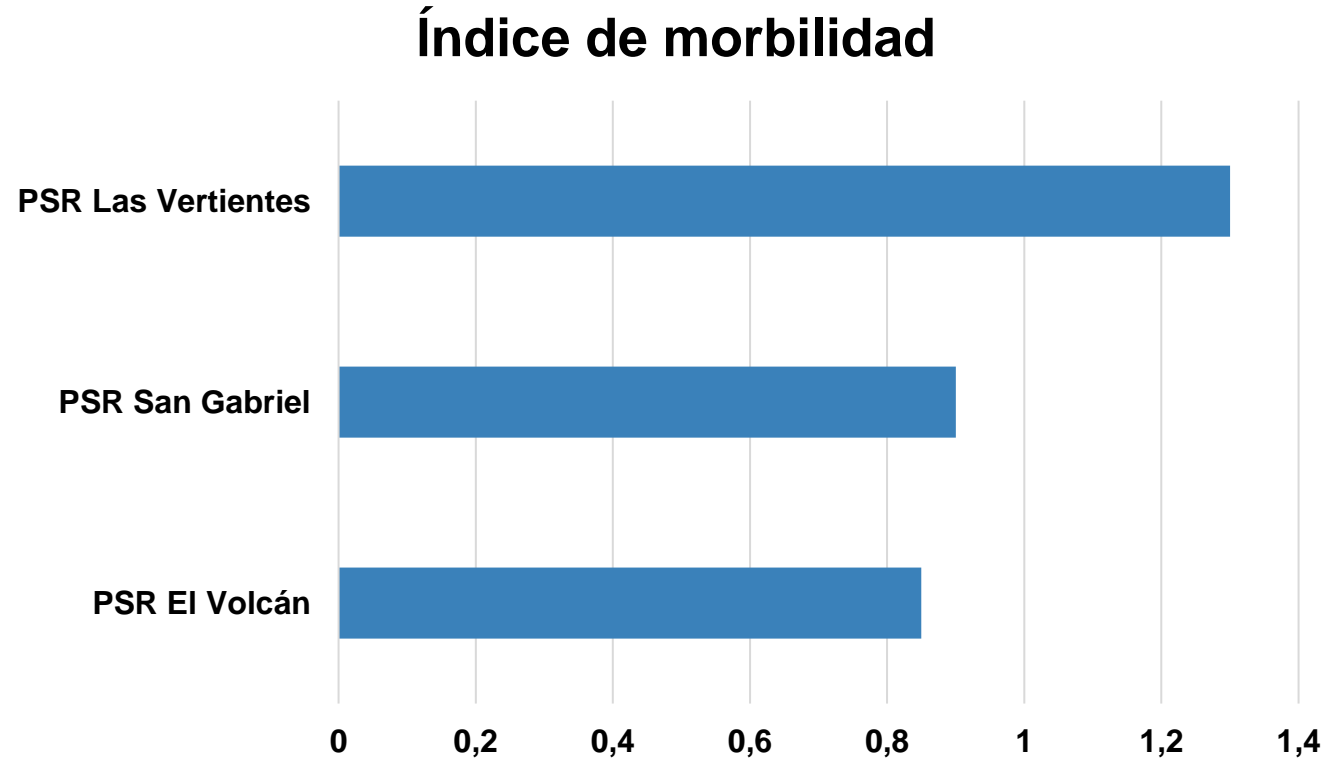
Distribución de la población por edad



Principales problemas de salud de nuestra población



Índice de Morbilidad: ¿Cuánto se enferma nuestra comunidad?



Estado de salud oral de la comunidad

Adolescente

Adulto

Adulto Mayor



10 - 19 años



20 - 64 años



65 años y más

10 - 19 años

20 - 64 años

65 años y más

	10 - 19 años	20 - 64 años	65 años y más	
Promedio Índice COP	3,881	8,334	5,822	COMUNAL
Promedio Índice COP	4,204	9,123	8,684	LAS VERTIENTES
Promedio Índice COP	2,636	8,625	3,750	SAN GABRIEL

Casos clínicos

AREA ODONTOLÓGICA PROGRAMA MÁS SONRISAS PARA CHILE

ESTETICA
RETENCION
ADAPTACION
FUNCION
OCLUSION
PACIENTE CONTENTO

✓ ok



Pacientes Contentos
Buena estética
Función
Buena adaptación ,
retención

Casos clínicos



Alejandra Castro

para mí, Erika, Erika, Ronald

25 ene. [Ver detalles](#)

Estimada Dra. Macarena Osorio :

Junto con saludar y desear un lindo 2018 , le adjunto resultados de auditoria del programa MAS SONRISAS, realizado en su centro.

Como equipo auditor destacamos la linda labor que usted realizada y que se condicen con los buenos resultados alcanzados en esta auditoria .

Agradecemos cordialmente su gestión y disposición a colaborar en el proceso.

En los archivos adjuntos usted encontrara los resultados de la auditoria del año 2016 , los del 2017 (resumen san Jose) y un archivo ppt con algunos casos representativos de su linda labor.

Saludos cordiales

atte.

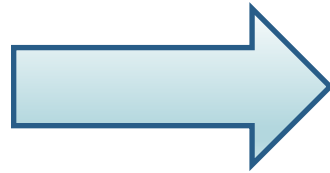
Dr. Ronald Motzfeld Espinosa , Dra. Alejandra Castro en representación del Equipo Auditor.

AREA ODONTOLÓGICA
PROGRAMA MÁS SONRISAS
PARA CHILE

SALUD SAN JOSÉ DE MAIPO

Casos clínicos

AREA PARTICIPACIÓN PROGRAMA VIDA SANA



- ✓ Disminución progresiva de peso
- ✓ Reducción de Cintura
- ✓ Disminución de IMC
- ✓ Mejoramiento de perfil metabólico
- ✓ Mejor Calidad de Vida
- ✓ Aumento de actividad física



Casos clínicos

AREA PARTICIPACIÓN PROGRAMA VIDA SANA

En mis visitas al nutricionista evaluamos:

Septiembre 2016
Diciembre

Evaluación	1º mes	2º mes	6º mes	9º mes	12º mes
Fecha	25-2	31/5/16	21/11/16	13/9	20/12
Edad	39	39	39	39	39
Peso	78	74	73.500	70	66
Talla	1,55	1,55	1,55	1,55	1,55
Perímetro de Cintura	100,5	95	91,5	88	81
IMC	32,5	30,8	30,6	29,1	27,5
Otros					

Febrero 2016

En mis visitas al nutricionista evaluamos:

Anexo Exámenes
Agosto
Polisacaridos
Triglicéridos
Lípidos
Nutrición

Evaluación	1º mes	2º mes	6º mes	9º mes	12º mes
Fecha	21-03-17	26-05	22-09	10-11	15-12
Edad	39	40	40	40	40
Peso	63 ⁶⁰⁰	62 ³⁰⁰	62 ⁴⁰⁰	63 ³⁰⁰	61 ¹⁰⁰
Talla	1,55	1,55	1,55	1,55	1,55
Perímetro de Cintura	77,5	77	78	78	76
IMC	26,5	25,9	26	26,3	25,6
Otros					

Diciembre 2017

Planificación y logros



“Juntos , sigamos avanzando”

Nuestra misión: ¿Quiénes somos?

- ▶ *“Somos establecimientos de salud que buscan mejorar en forma continua la gestión interna y la calidad de los servicios otorgados en el Área de Salud de la CMSJM, de forma equitativa e igualitaria, garantizando la accesibilidad, centrada en el modelo de salud familiar” .*

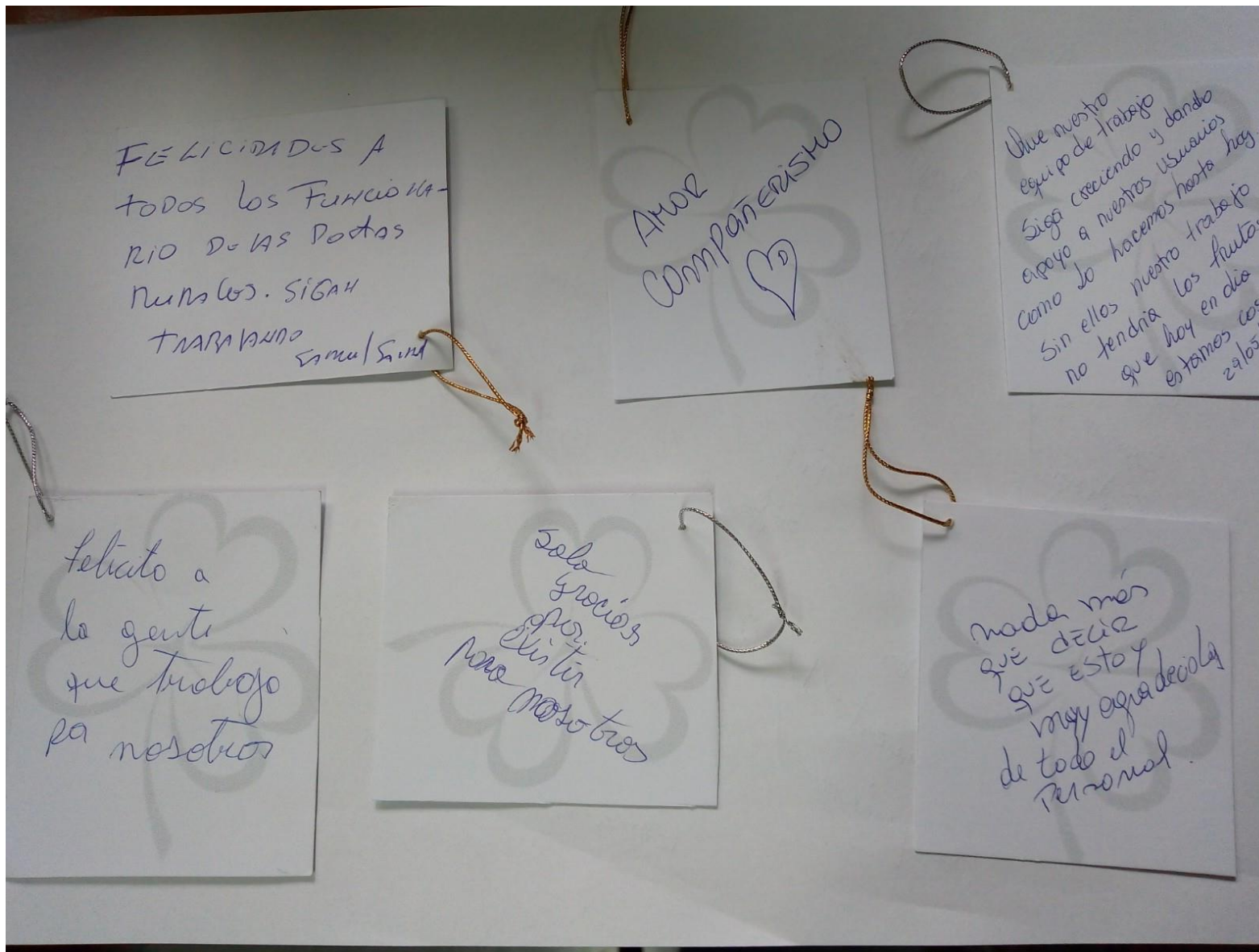


Nuestra visión: ¿Qué queremos?

“ Ser Establecimientos de Salud de Atención Primaria centrados en el buen y oportuno servicio a los usuarios internos y externos del sistema, desarrollando la gestión a favor del desarrollo de una salud humanizada basada en los lineamientos de la salud familiar y la gestión participativa, considerando las necesidades de la población y la idea fundamental de la promoción y la prevención”.

imaging

¿ Cómo nos ven nuestros usuarios?



Compromisos 2017

- ▶ Mejorar el modelo de calidad en infraestructura de la Postas Las Vertientes, San Gabriel y Volcán, habilitando espacios comunitarios.
- ▶ Favorecer la apertura de los centros a la comunidad, espacios comunitarios y no como dispositivos netamente sanitarios.
- ▶ Fortalecimiento de la ronda medica.

Indicar acciones desarrolladas para cumplir estos objetivos

- ▶ **Infraestructura:**
- ▶ San Gabriel: se cambió piso de la sala de espera, construcción sala multiuso, se mejoró la entrada en función del acceso universal, se amplía el techo de esta misma.
- ▶ Las Vertientes se implementó y mejoró sala de estimulación, se mejoró los accesos con énfasis en el camino a sala de rehabilitación, se mejoran condiciones de bodega de farmacia.
- ▶ En cuanto a Posta El Volcán para poder hacer las mejoras planificadas y soñadas iniciamos un proceso de saneamiento legal del terreno
- ▶ **Apertura de centros:**
- ▶ Creación de comisión de participación efectiva, compuesta por funcionarios de las ciencias sociales y clínicos asistenciales.
- ▶ Se implementó como eje la unidad de socio-educación y desarrollo comunitario.
- ▶ **Aumento de Rondas:**
- ▶ Estabilidad Médica de cabecera para San Gabriel y Volcán con 33 horas semanales.
- ▶ Atención odontológica los días sábados en San Gabriel regularmente.
- ▶ Instalación de un sillón dental y un maletín multifuncional para Volcán
- ▶ Diferenciación de días de ronda facilitando que suban otros tipos de profesionales, (esto significó atenciones más fluidas, favoreció uso de box, entre otros).
- ▶ Redistribución de envíos de farmacia centralizada de Vertientes para los botiquines de San Gabriel y Volcán, para asegurar abastecimiento de fármacos e insumos clínicos,.
- ▶ Talleres socioeducativos replicados en San Gabriel y Volcán (cardiovascular y artrosis).
- ▶ Centralización de UAU para ordenar proceso de dación de horas.

Brechas 2017

- ▶ Mejorar atención telefónica en posta las vertientes (plan de mejora Unidad de Atención del Usuario centralizada)

Modelo de Salud Familiar



Gestión administrativa



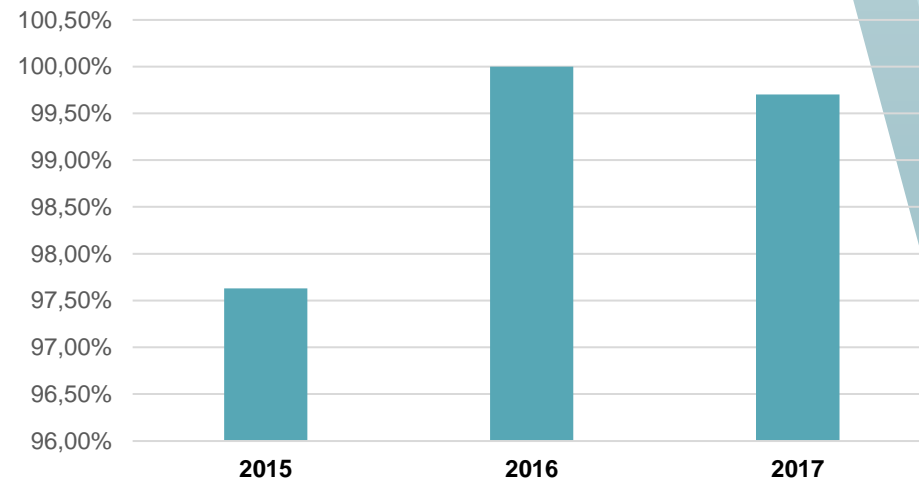
"Juntos , sigamos avanzando"

Cumplimientos sanitarios

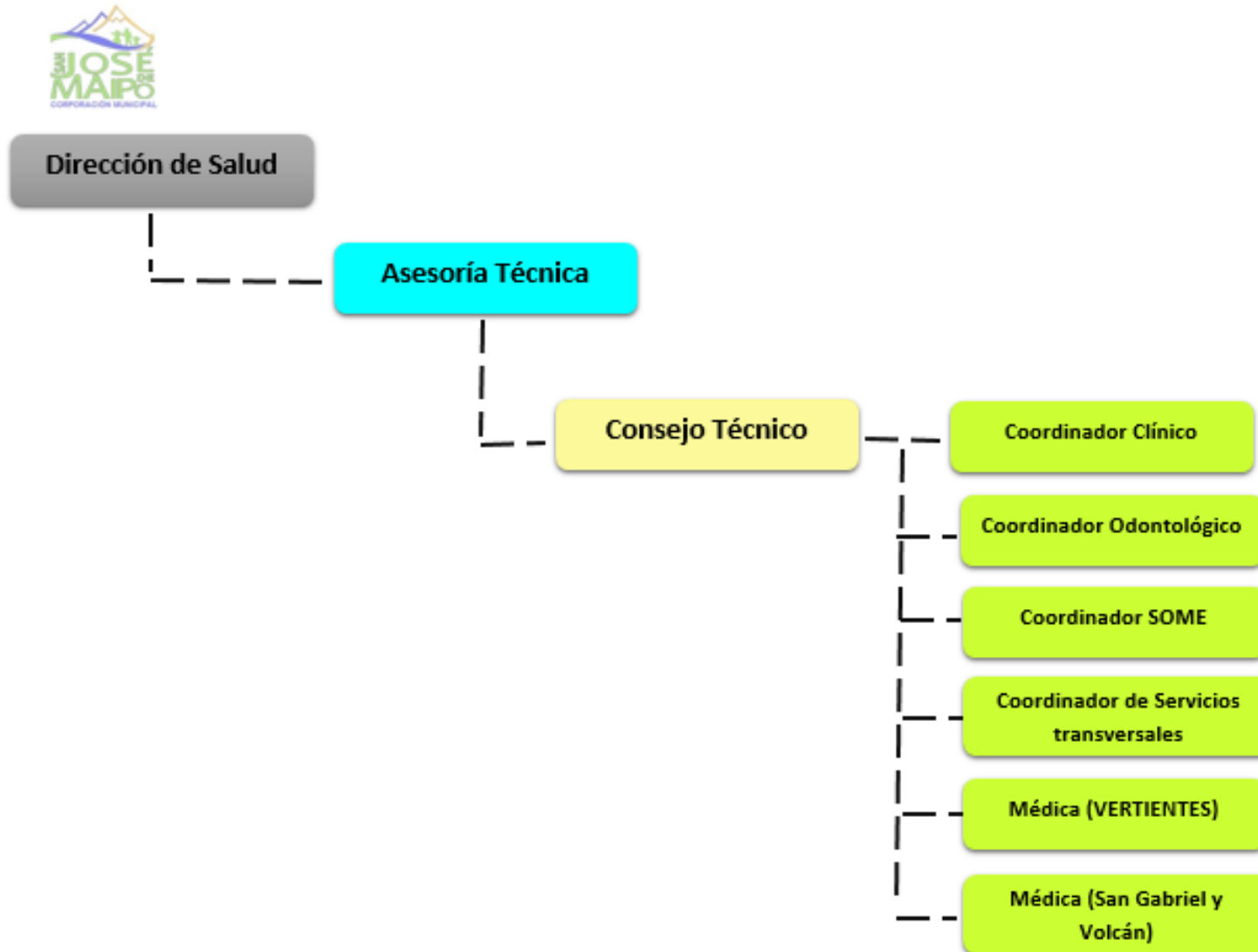


Año	Porcentaje de cumplimiento
2015	97,63%
2016	100%
2017	99,70%

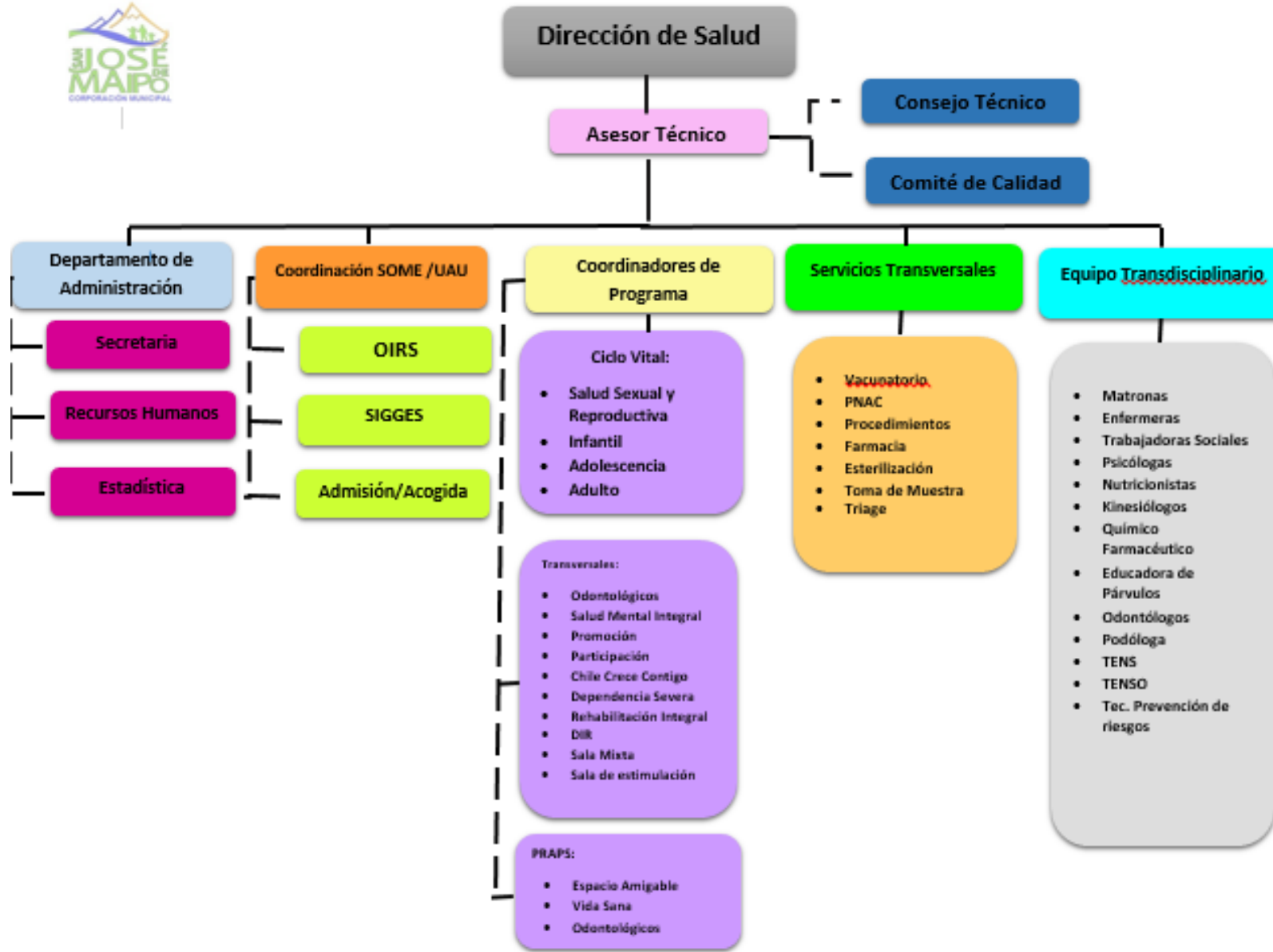
Cumplimiento metas sanitarias



Nuestro Equipo



Nuestro Equipo



Consejo Técnico



Equipo de Cabecera



Equipo Vida Sana



Equipo Salud Mental



Equipo Dental



Equipo Dental





Equipo de Cabecera San Gabriel





Equipo de Cabecera Volcán



Equipo Administrativo Corporativo



Auxiliares de servicio



Unidad de atención al usuario



Unidades de apoyo



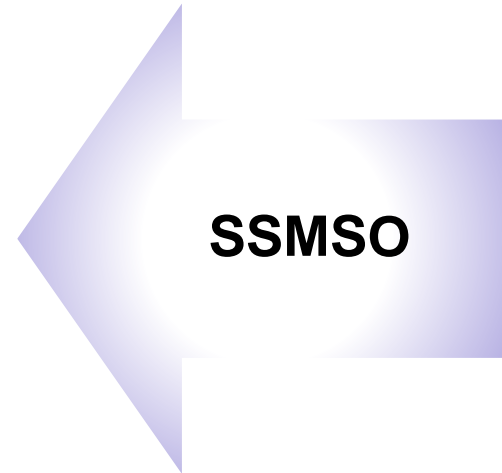
Resumen funcionarios



49

2 médicos
4 odontólogos
1 especialista en rehabilitación oral
2 matronas
2 nutricionistas
5 kinesiólogos
3 trabajadoras sociales
3 psicólogos
3 técnicos en odontología
1 podóloga
9 técnicos en enfermería
1 técnico informático
7 administrativos
4 auxiliares de servicio
2 conductores

Financiamiento



Programas percapitados
Programas por convenio

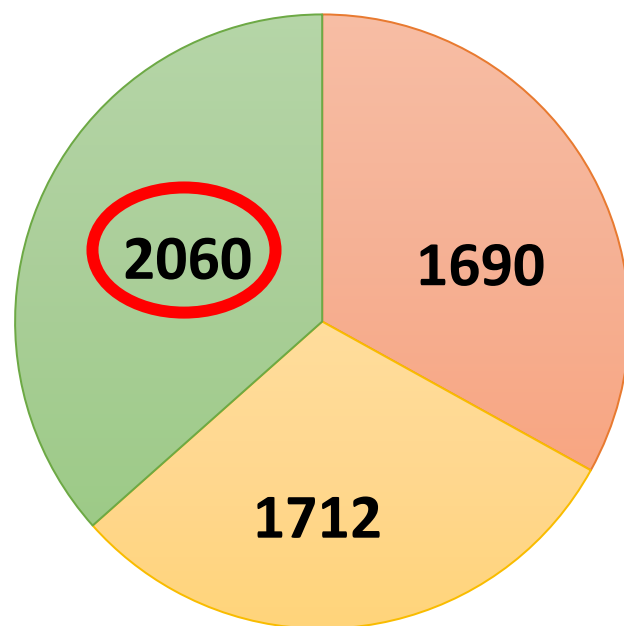
Ejecución del presupuesto

RRHH:
Infraestructura
Equipamiento
Insumo clínicos
Material funcionamiento administrativo
Mantenimiento y utilización de vehículos
Servicios básicos
Laboratorio
Gestión de farmacia
Participación y promoción en salud



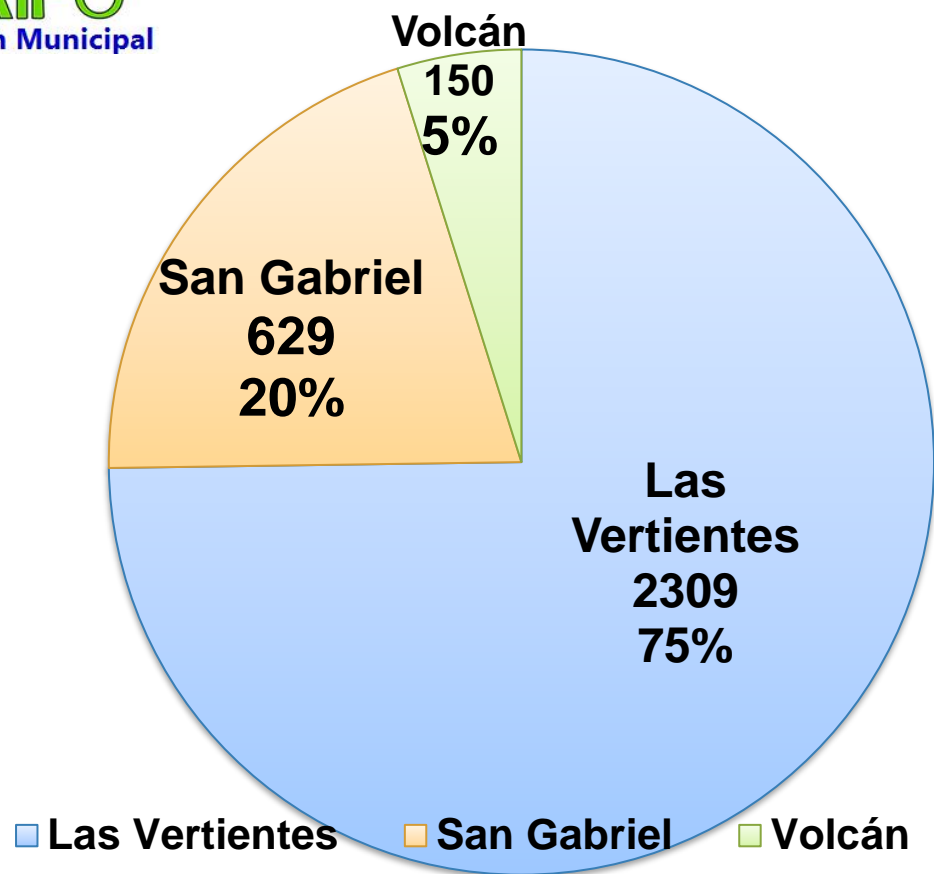
Evolución de la población inscrita

Evolución de población inscrita y validada
por FONASA



■ may-16 ■ may-17 ■ feb-18

Número de inscritos por centro de salud



Posta	Usuarios inscritos
Las Vertientes	2309
San Gabriel	629
Volcán	150
Total Usuarios	3088



Inversiones

fotos

Participación social



"Juntos , sigamos avanzando"

Participación Social

- ▶ Trabajos con Consejo de Usuarios/as (CDU), Acciones con otras organizaciones y mecanismos de participación.

Trabajo con los Consejos de Usuarios, escuelas, jardines y liceos, Juntas de vecinos, clubes de adultos mayores y grupos de autoayuda, a través de las distintas actividades de participación enfocadas en la promoción y prevención en materia de salud.



Las distintas unidades del Área de Salud han trabajado desde lo preventivo promocional y comunitario en base al modelo de salud familiar en actividades tales como:

Talleres con distintas temáticas en las distintas organizaciones comunitarias



Talleres integrados para gestantes



Taller de mándala "Mi espacio sagrado"



Talleres cardiovasculares



Charlas temáticas en sala de espera



1ª Feria del adolescente



Grupo de autoayuda Mujeres Vertientes



Taller de huerto medicinal "Raíces de Vertientes"

Otras Actividades:

- ❖ Cuenta Pública Participativa 2017
- ❖ Patrocinamos y participamos del taller de formación y educación previsional de FEP
- ❖ Desayunos solidarios en sala de espera
- ❖ Patrocinio y participación en la 2da. Escuela de Derechos de Género y Herramientas para las dirigentes y que incluyo una presentación realizada por "Espacio Matta"
- ❖ Círculos Vida Sana
- ❖ Buenas Prácticas



Mesas Participativas por Ciclo vital (Infantil, Adolescente Adulto y Adulto Mayor)

Ciclo vital: Infantil



Ciclo vital: Adolescente



Ciclo Vital: Adulto Mayor



Mesas Participativas por Localidad (Las Vertientes, San Gabriel y Volcán)



Localidad del Volcán



Localidad de San Gabriel



Localidad de Las Vertientes



Consulta ciudadana para preparar nuestra Cuenta Pública Participativa



¿Qué es
APS?

¿Qué es
Participación
Social?



¿Qué
espero de
mi centro
de salud?

Resultados de las mesas participativas

CATEGORIZACIÓN DE INQUIETUDES CIUDADANAS

¿Qué espero de mi centro de salud?



Compromisos gestión 2018-2019

- ▶ Mejorar el acceso a los medios de comunicación locales.
- ▶ Encargado de difusión.
- ▶ Fortalecer la comunicación directa con las organizaciones (boletín, reuniones, diarios, murales, etc.).
- ▶ Implementación pagina web mi centro de salud.
- ▶ Apartado de salud en la pagina que estrenará prontamente la corporación.
- ▶ Aumentar la oferta de talleres socioeducativos y la difusión de estos según el punto anterior.
- ▶ Conversatorios con la comunidad para mejorar en conjunto la salud desde la gestión participativa, para clarificar nuestro que hacer y favorecer el fortalecimiento sanitario de esta forma.
- ▶ Plan de asistencia para que por vía telefónica haya mayor capacidad de respuesta apuntando a la mayor resolutiveidad en un futuro próximo.

Cuenta Pública Participativa

Gestión 2017



"Juntos , sigamos avanzando"